

付着物調査報告書 (1/4)

日本エイ・ヴィー・シー株式会社
〒524-0041滋賀県守山市勝部2丁目3-12-6
TEL:077-514-2411 FAX:077-514-2413



下記の通りご報告致します

試験名	メンブレンフィルター表面の付着物分析
試験方法	EDS分析
試験目的	塩害地使用メンブレンフィルター上に見られる付着物の元素分析を行う。

試料品	<p>サンプル④ 塩害地 4年7か月使用</p>	<p>メンブレンフィルターを取り外して使用</p>
	<p>サンプル⑰ 塩害地 約4年使用</p>	<p>メンブレンフィルターを取り外して使用</p>
	<p>サンプル⑱ 塩害地 約3年使用</p>	<p>メンブレンフィルターを取り外して使用</p>

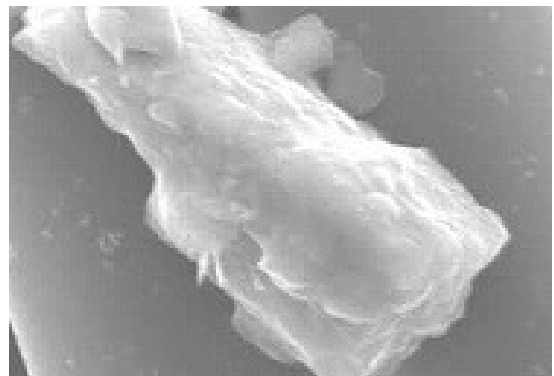
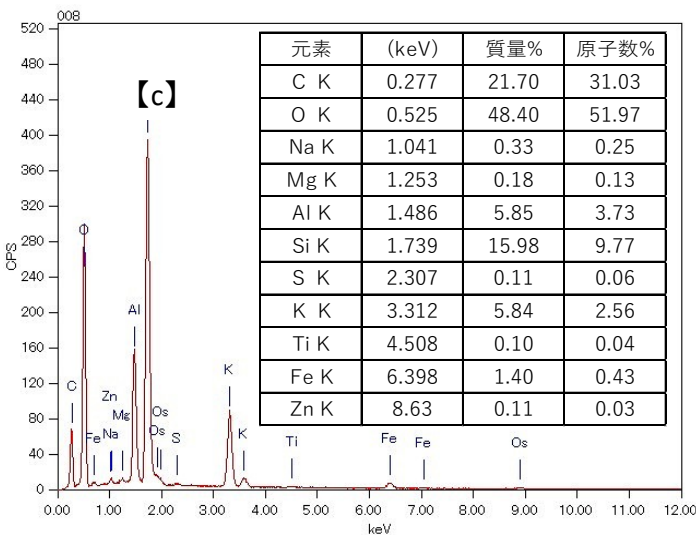
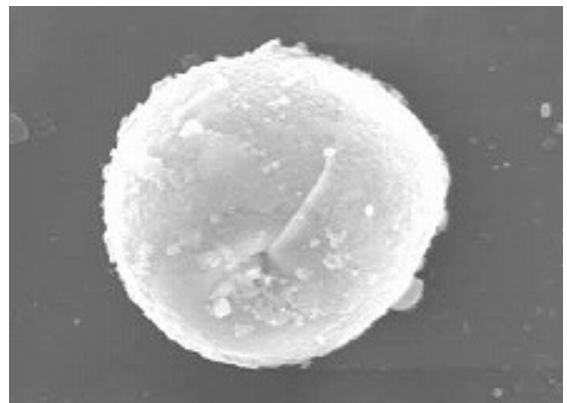
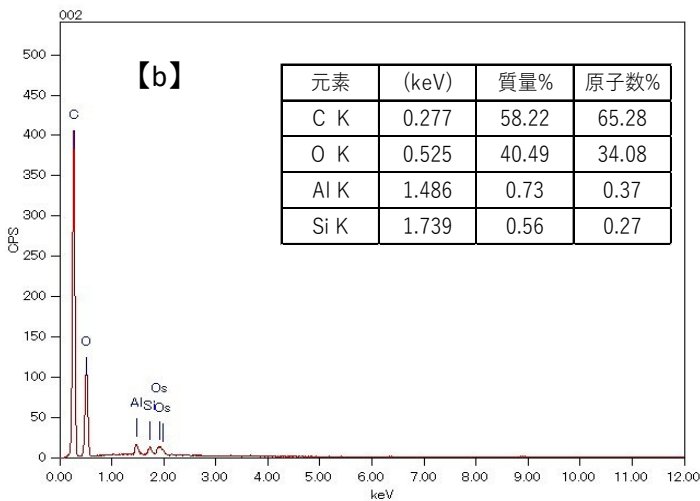
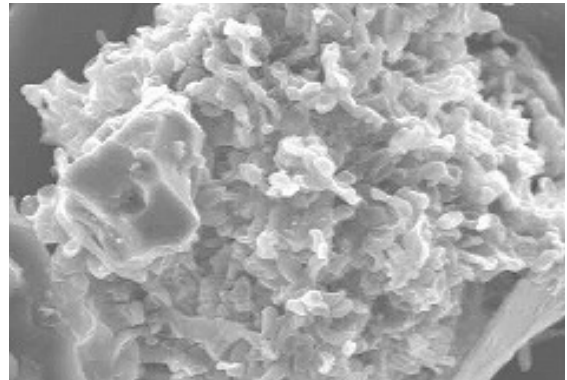
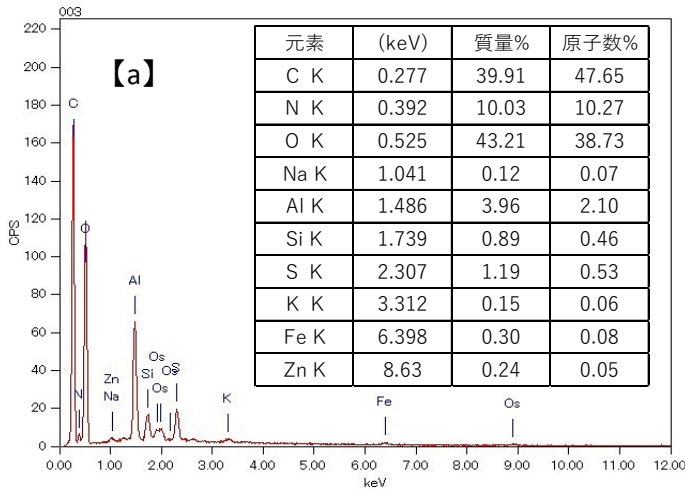
試験結果	EDS元素分析の結果を以下にまとめた。詳細は各頁を参照下さい。			
		測定箇所	検出元素	掲載頁
	サンプル④	a	C,N,O,Na(Zn),AL,Si,S,K,Fe	P.2
		b	C,O,Al,Si	
		c	C,O,Na(Zn),Mg,Al,Si,S,K,Ti,Fe	
	サンプル⑰	a	C,O,Na(Zn),S	P.3
		b	C,O,Na(Zn),Si,S,Ca	
		c	C,O,Mg,Al,Si,S,K,Fe	
	サンプル⑱	a	C,N,O,F,Na(Zn),Al,S,Cl,K	P.4
		b	C,N,O,F,Na(Zn),Mg,Al,Si,S,Cl,K,Fe	
c		C,N,O,F,Na(Zn),Mg,Al,Si,S		
<p>メンブレンフィルター由来でCやFが検出される。Cは付着物としての要素も高い。 全体的に海塩粒子や土壌に含まれる元素が付着物として検出された。</p>				

付着物調査報告書 (2/4)

【EDS分析結果】

* メンブレンの適当な3箇所を測定

サンプル④ * 塩害使用品 4年7か月

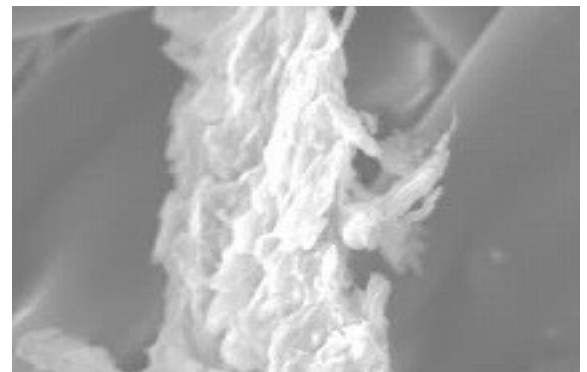
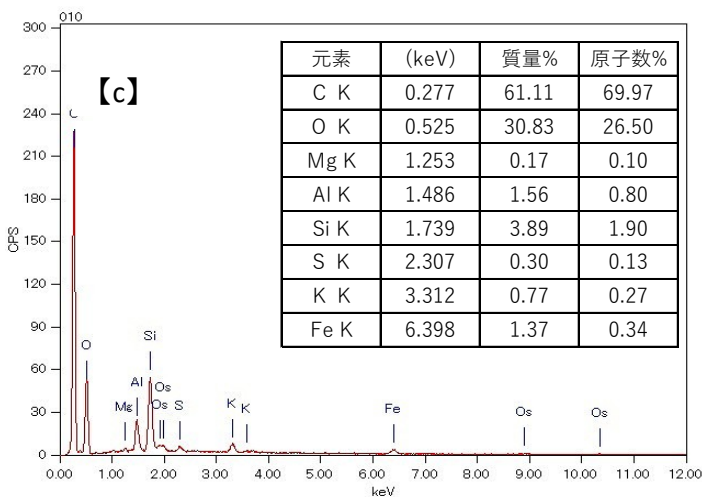
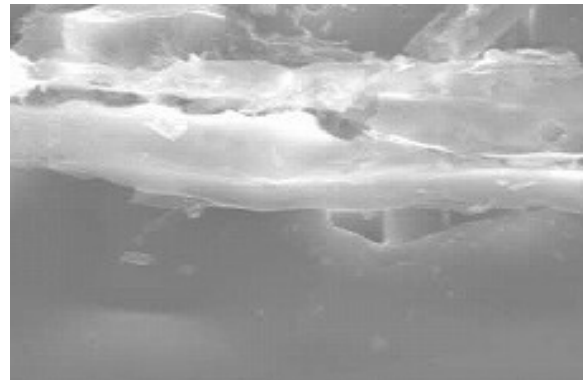
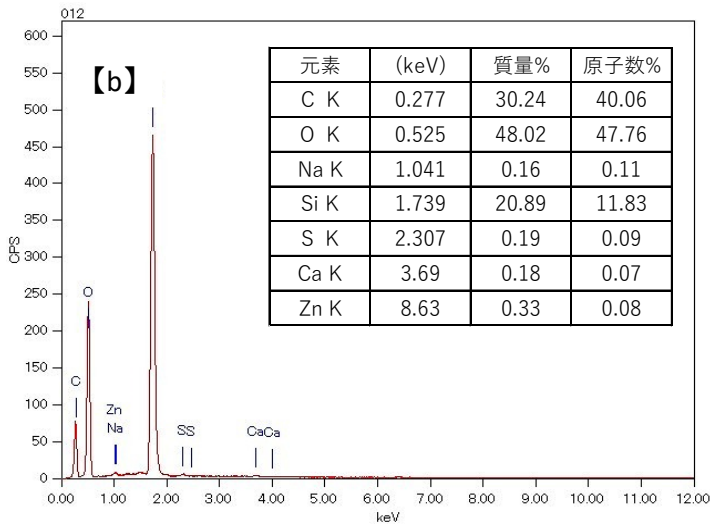
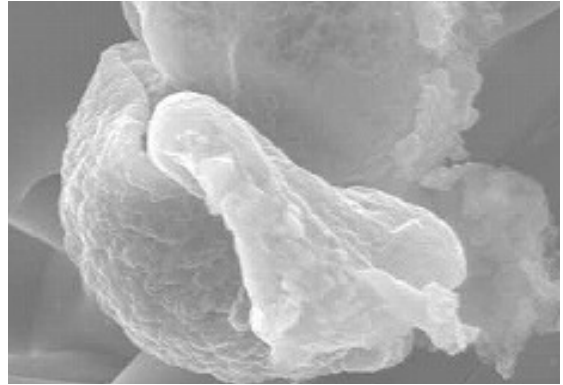
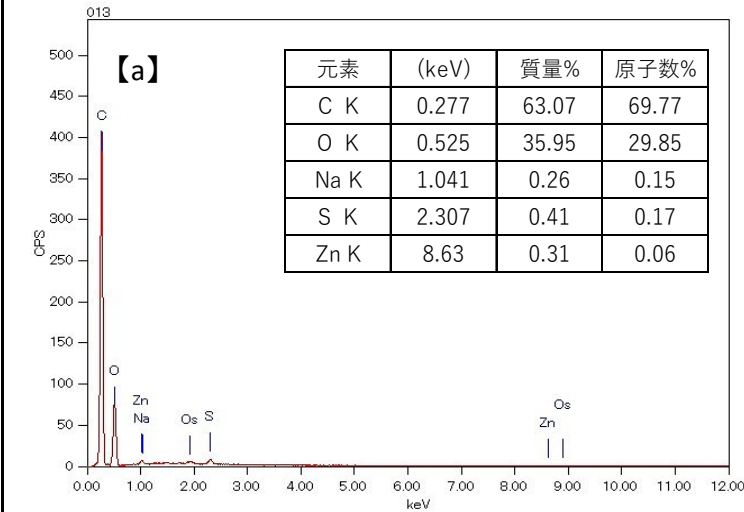


付着物調査報告書 (3/4)

【EDS分析結果】

* メンブレンの適当な3箇所を測定

サンプル⑰ * 塩害使用品 2017年設置



付着物調査報告書 (4/4)

【EDS分析結果】

* メンブレンの適当な3箇所を測定

サンプル⑱ * 塩害使用品 2018年設置

